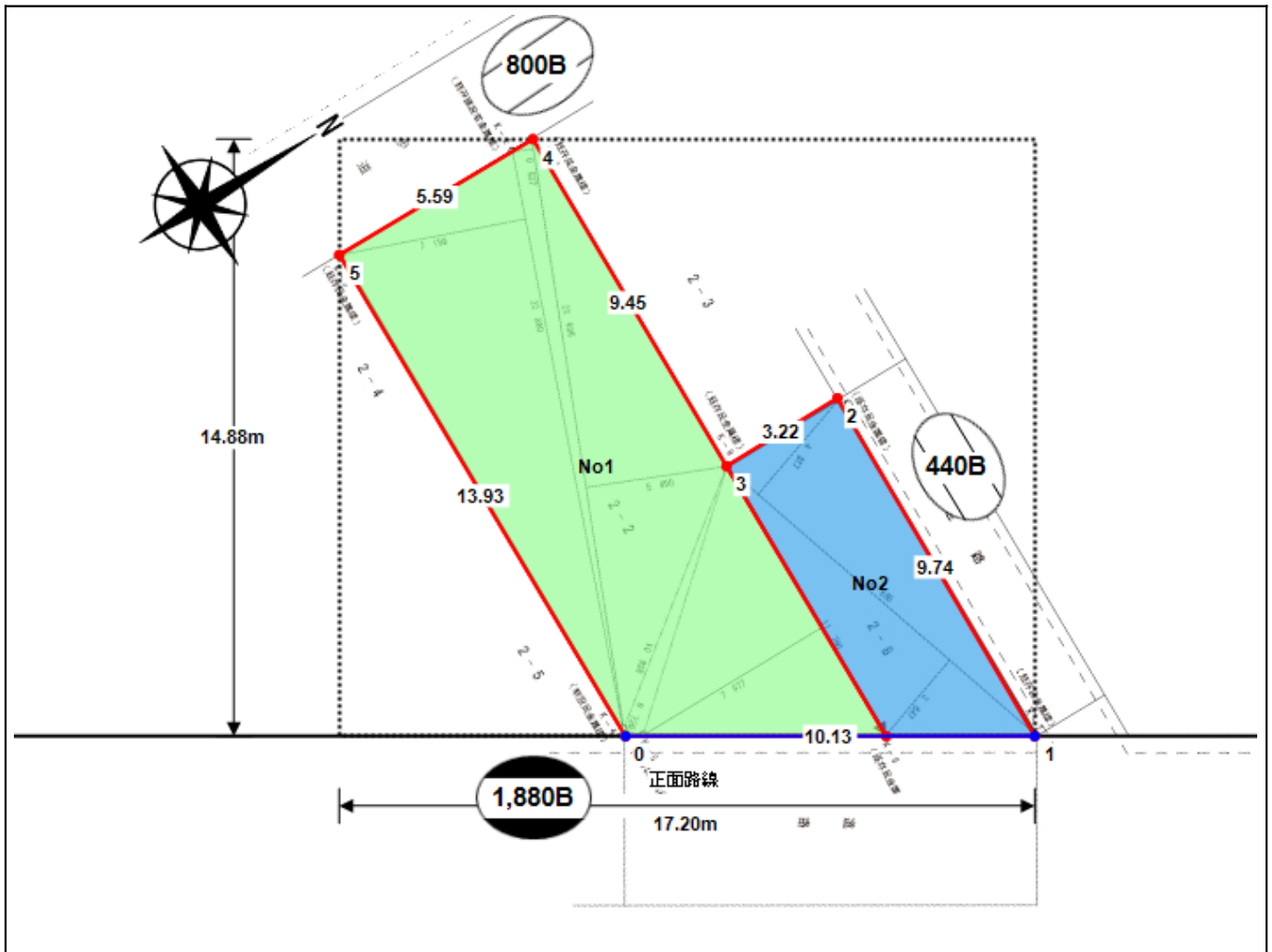


所有者	エッサム
所在地番	東京都千代田区神田
住居表示	



評価対象地の測定結果

面積	115.00 m ²
間口距離	10.13 m
計算上の間口距離	- m
計算上の奥行距離	11.35 m
通路の面積	- m ²

想定整形地の測定結果

面積	255.93 m ²
間口距離	17.20 m
奥行距離	14.88 m

陰地面積	140.93 m ²
想定整形地面積	255.93 m ²
陰地割合	55.06 %

利用単位の測定結果

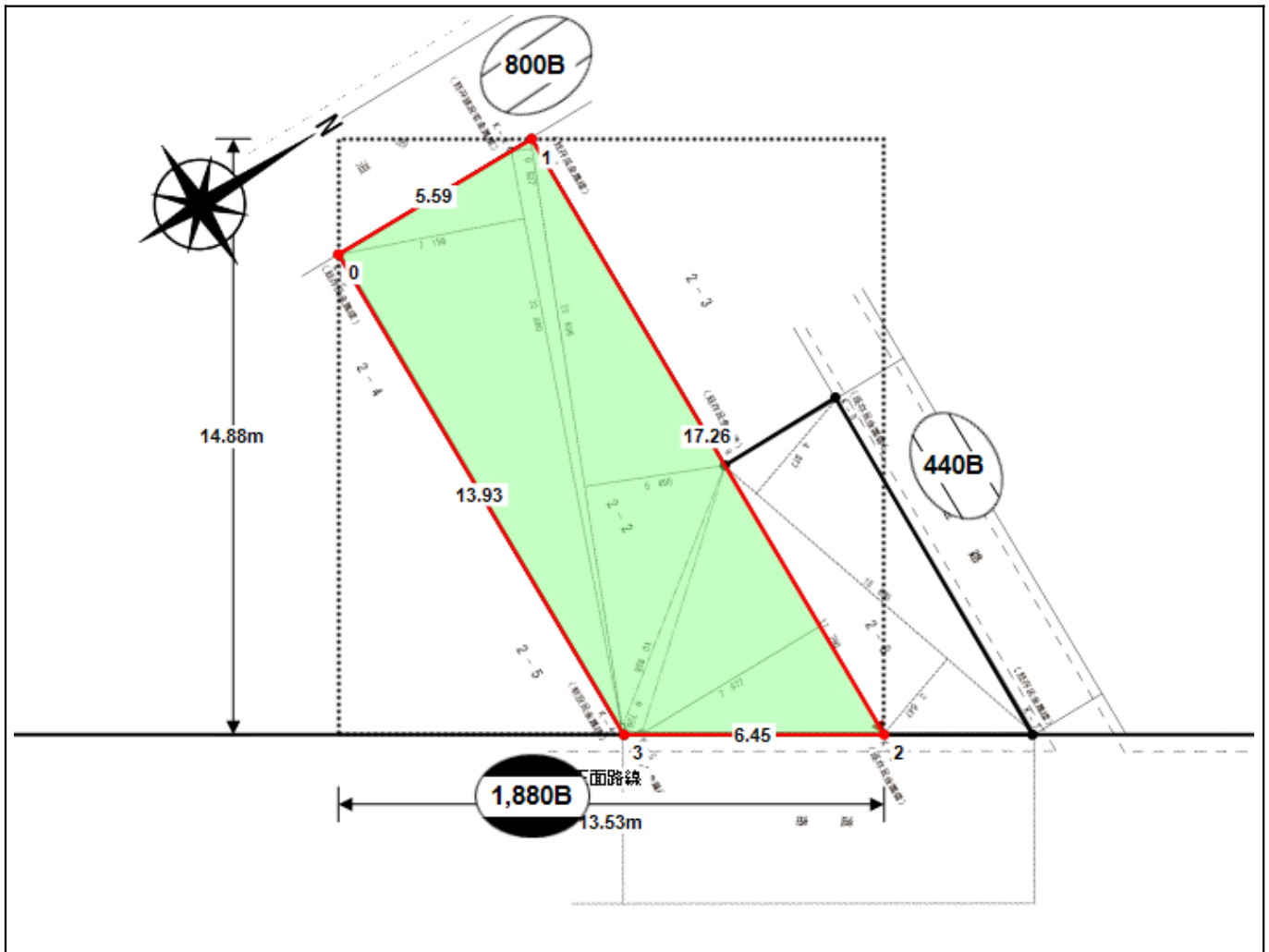
No.	名称	面積
1	ビル	86.95 m ²
2	駐車場	28.05 m ²
3		m ²
4		m ²
5		m ²
6		m ²
7		m ²
8		m ²
9		m ²
10		m ²

修正方法: [横]固定

合計面積 115.00 m²

備考	
----	--

所有者	エッサム
所在地番	東京都千代田区神田
住居表示	



評価対象地の測定結果

面積	86.95 m ²
間口距離	- m
計算上の間口距離	- m
計算上の奥行距離	- m
通路の面積	- m ²

想定整形地の測定結果

面積	201.32 m ²
間口距離	13.53 m
奥行距離	14.88 m

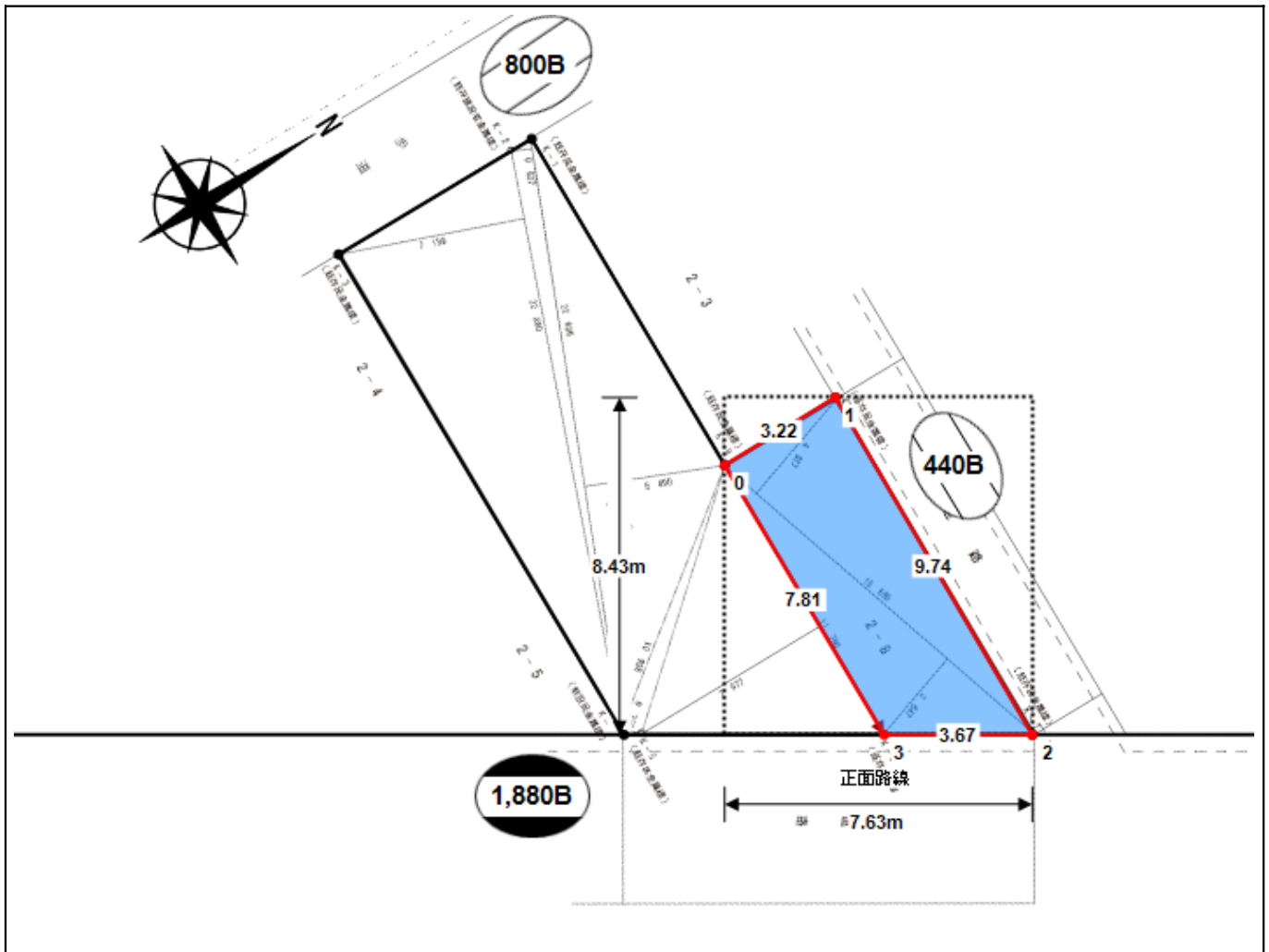
陰地面積	114.37 m ²
想定整形地面積	201.32 m ²
陰地割合	56.81 %

利用単位の測定結果

No.	名称	面積
1		m ²
2		m ²
3		m ²
4		m ²
5		m ²
6		m ²
7		m ²
8		m ²
9		m ²
10		m ²
修正方法: [横]固定		m ²

備考	
----	--

所有者	エッサム
所在地番	東京都千代田区神田
住居表示	



評価対象地の測定結果

面積	28.05 m ²
間口距離	- m
計算上の間口距離	- m
計算上の奥行距離	- m
通路の面積	- m ²

想定整形地の測定結果

面積	64.32 m ²
間口距離	7.63 m
奥行距離	8.43 m

陰地面積	36.27 m ²
想定整形地面積	64.32 m ²
陰地割合	56.38 %

利用単位の測定結果

No.	名称	面積
1		m ²
2		m ²
3		m ²
4		m ²
5		m ²
6		m ²
7		m ²
8		m ²
9		m ²
10		m ²
修正方法: [横]固定		m ²

備考	
----	--